

---

# DOCUMENTATION - SAUVEGARDE



## SOMMAIRE

Qu'est-ce qu'une sauvegarde ? .....	
Qu'est-ce qu'une sauvegarde Complète, Incrémentielle et Différentielle ?.....	
qu'Est-ce que Cobian Backup .....	
Installation de Cobian Backup .....	
Sauvegarde Hebdomadaire.....	
Création Sauvegarde.....	
Création d'une sauvegarde sécurise via (SSH) .....	

## QU'EST-CE QU'UNE SAUVEGARDE ?

Une sauvegarde est une copie de données pour les protéger contre la perte. Elle peut être complète, incrémentielle ou différentielle, et stockée sur des disques durs, serveurs, dans le cloud, etc

## QU'EST-CE QU'UNE SAUVEGARDE COMPLETE, INCREMENTIELLE ET DIFFERENTIELLE ?

**Complète** : Une sauvegarde complète est un type de sauvegarde qui copie toutes les données sélectionnées

dans leur

intégralité, sans tenir compte des modifications précédentes. Bien que les sauvegardes complètes nécessitent plus de temps et d'espace de stockage que les sauvegardes incrémentielles ou différentielles, elles offrent l'avantage de simplifier la restauration des données, car seule la sauvegarde complète est nécessaire pour restaurer l'ensemble des données.

**Incrémentielle** :

Une sauvegarde incrémentielle est un type de sauvegarde qui copie uniquement les données qui ont été modifiées depuis la dernière sauvegarde. Cela permet de réduire le temps et l'espace de stockage nécessaires pour les sauvegardes, puisque seules les nouvelles modifications sont enregistrées. Lors de la restauration, il faut combiner la dernière sauvegarde complète avec toutes les sauvegardes incrémentielles effectuées depuis.

**Différentielle** :

Une sauvegarde différentielle est un type de sauvegarde qui copie toutes les données modifiées depuis la dernière sauvegarde complète. Chaque sauvegarde différentielle inclut toutes les modifications apportées depuis la dernière sauvegarde complète, ce qui facilite la restauration car seules la dernière sauvegarde complète et la dernière sauvegarde différentielle sont nécessaires pour récupérer toutes les données. Cela réduit le temps de restauration par rapport aux sauvegardes incrémentielles, bien que chaque sauvegarde différentielle puisse nécessiter plus d'espace de stockage au fil du temps.

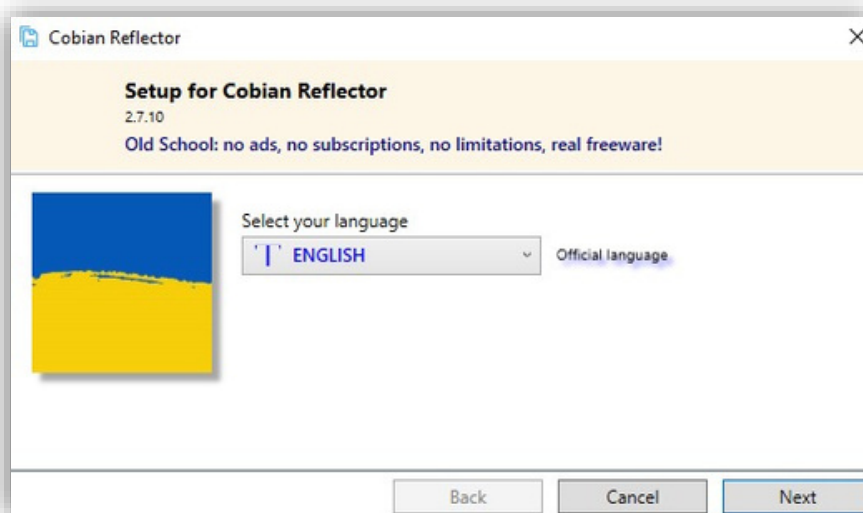
**Cobian Backup** est un logiciel gratuit de sauvegarde pour Windows. Il permet de sauvegarder des fichiers et des dossiers vers différents emplacements, y compris des disques locaux, des réseaux et des services de stockage en ligne. Cobian Backup prend en charge les sauvegardes complètes, différentielles et incrémentielles, offrant ainsi une flexibilité dans la gestion des sauvegardes.

**INSTALLATION DE COBIAN BACKUP**

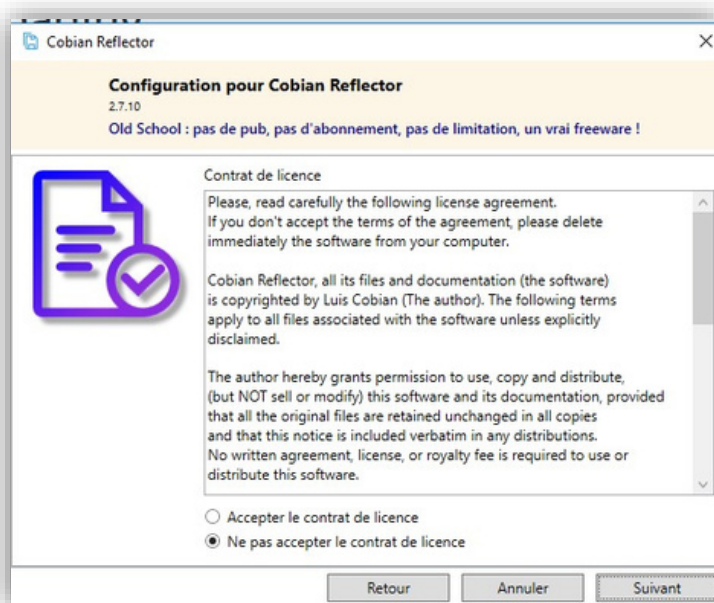
1. Il faut se rendre sur le site de CobianSoft et télécharger le fichier suivant :

<https://files.cobiansoft.com/programs/crSetup-2.7.10.exe>

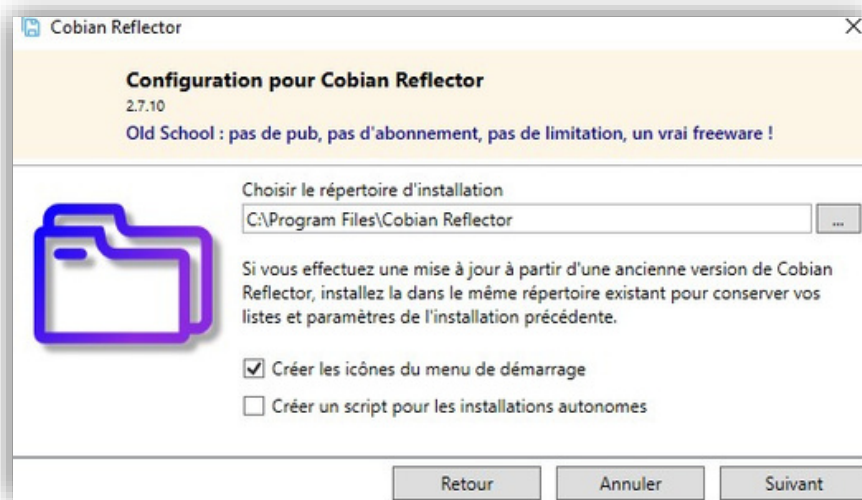
2. Choisir la langue Française



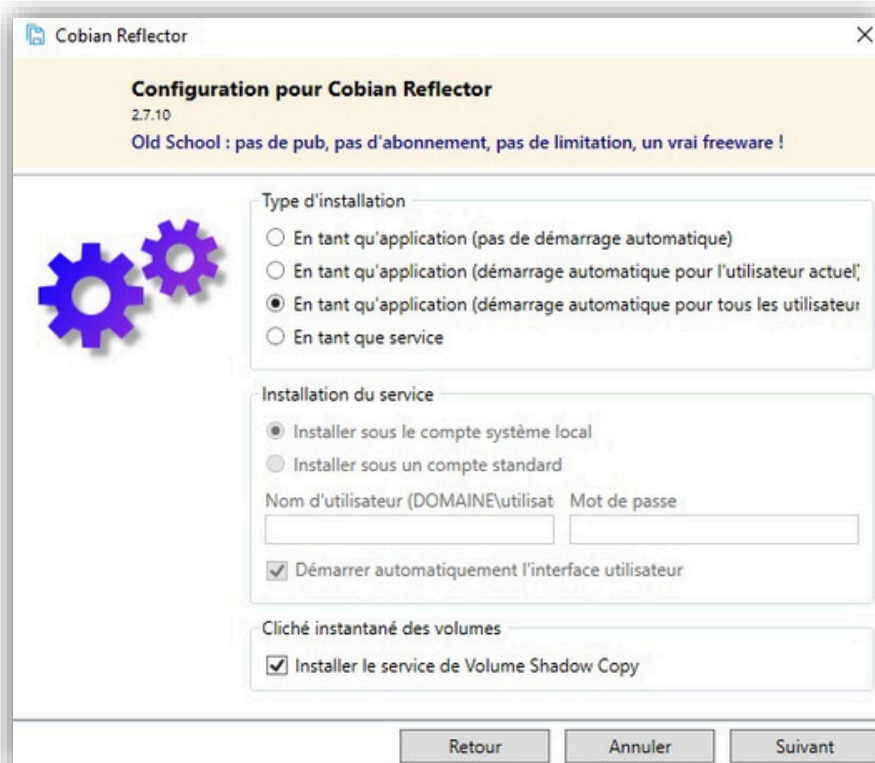
3. Accepter le contrat de licence



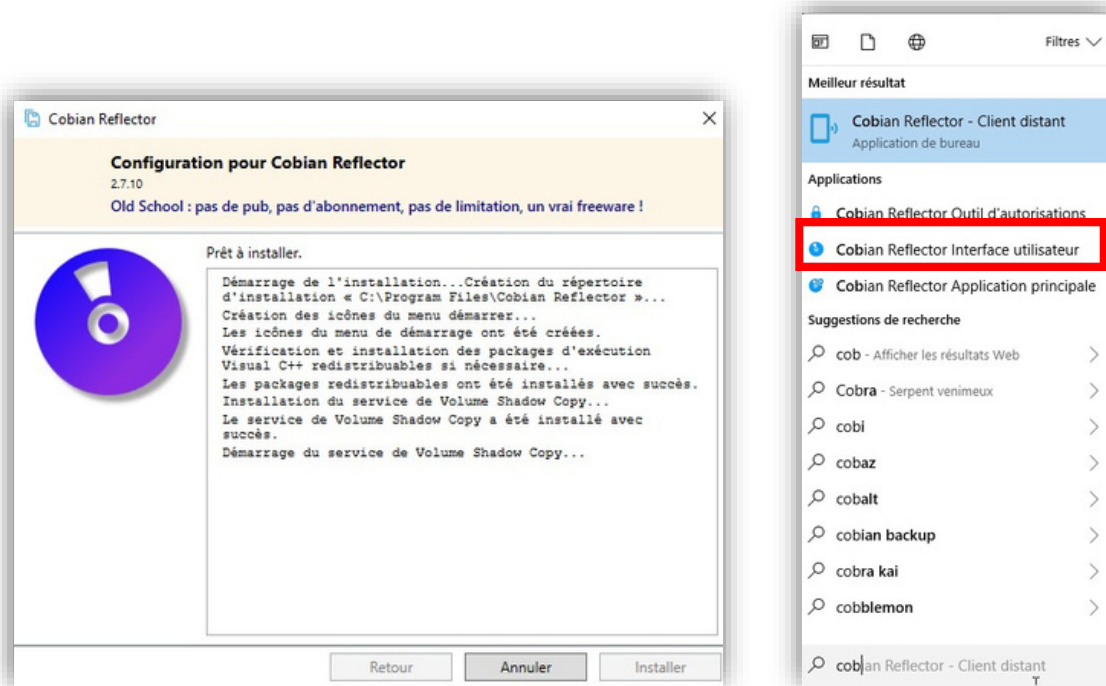
4. Choisir l'emplacement d'installation du logiciel (on peut laisser par défaut)



5. Choisir le type d'installation (on peut laisser par défaut)

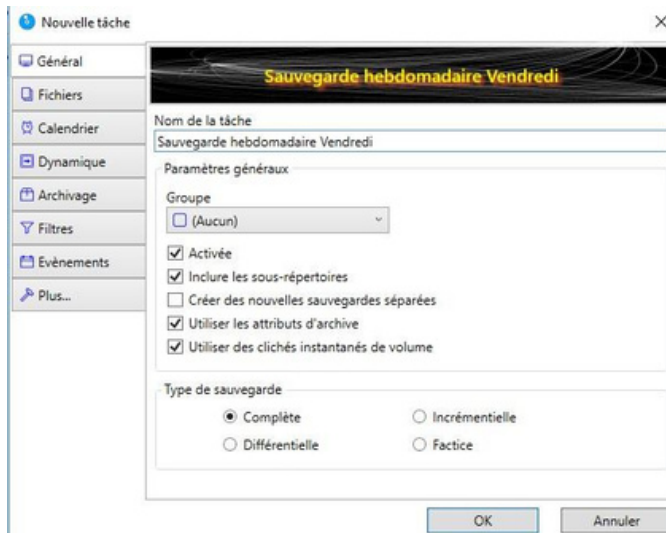


- Pour finir, cliquer sur installer sur l'image de gauche. Afin de vérifier l'installation, taper « cobian » dans la barre de recherche de Windows en bas à gauche de l'écran. Si l'outil Cobian Reflector s'affiche alors l'installation a été réussie.

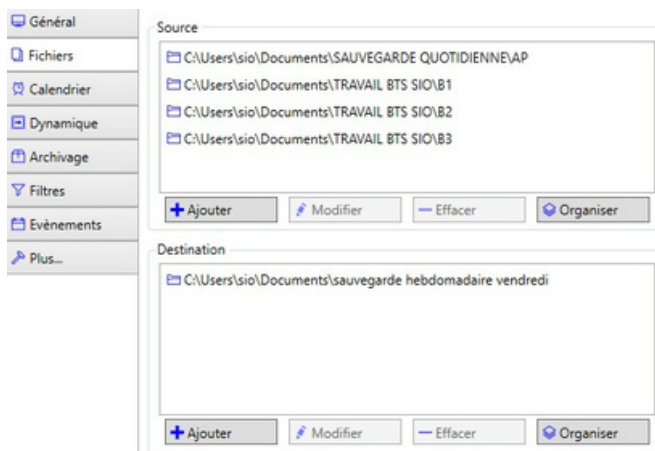


## Sauvegarde Hebdomadaire

1. On crée la nouvelle sauvegarde nommée "Sauvegarde hebdomadaire Vendredi".



2. On crée les différents répertoires.

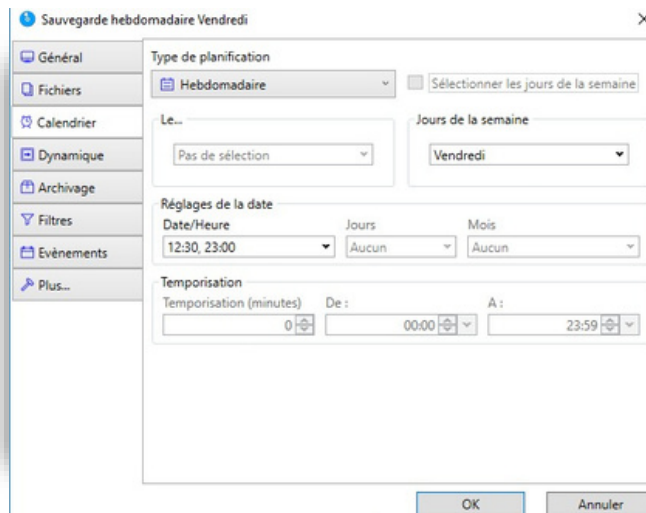


**Nous pouvons maintenant créer et tester une sauvegarde.**

## Création Sauvegarde

Nous allons maintenant créer une sauvegarde sur l'outil Cobian Reflector.

1. On planifie cette sauvegarde pour tous les vendredis à 23h00



- 2.



La création et le test de la tâche de sauvegarde hebdomadaire intitulée 'Sauvegarde hebdomadaire Vendredi' ont été effectués avec succès, comme en témoignent les dossiers 'AP', 'B1', 'B2' et 'B3' correctement sauvegardés dans le répertoire spécifié.

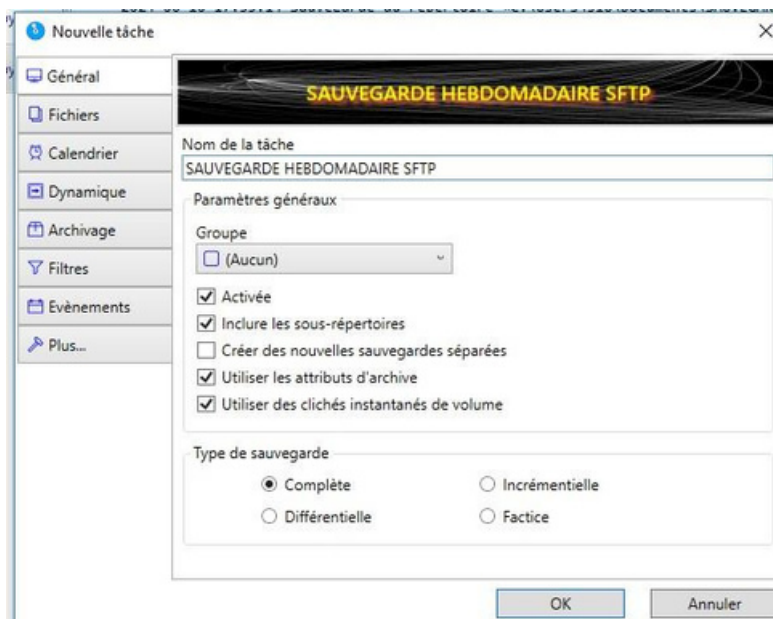
## Création d'une sauvegarde sécurisée via (SSH)

### Qu'est-ce que SSH

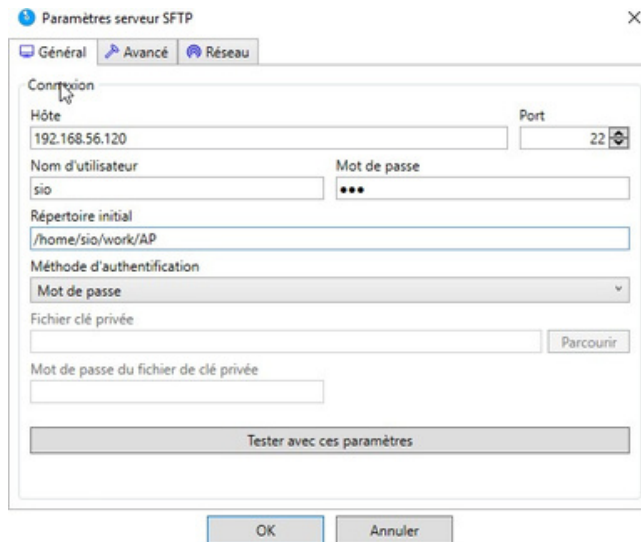
SSH (Secure Shell) est un protocole réseau qui garantit des communications sécurisées entre deux machines sur un réseau non sécurisé. Il permet principalement de créer des connexions à distance et sécurisées à des interfaces de commande, mais il est également employé pour divers services réseau, comme le transfert de fichiers de manière sécurisée et l'exécution de commandes à distance.

```
sio@buster:~$ ssh sio@192.168.56.120
sio@192.168.56.120's password:
```

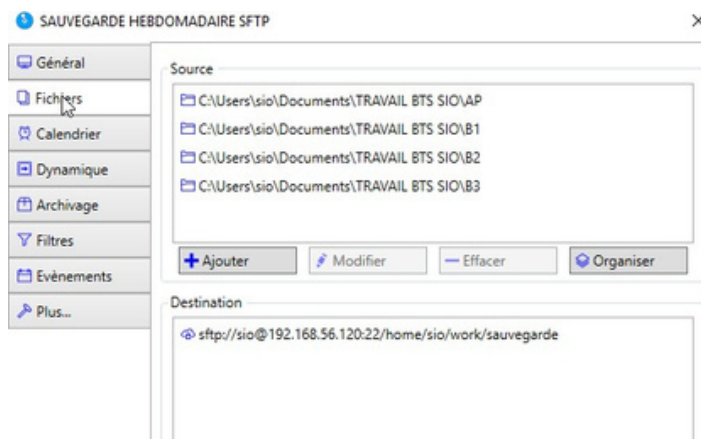
1. On commence par créer la nouvelle tâche nommée "SAUVEGARDE HEBDOMADAIRE SFTP".



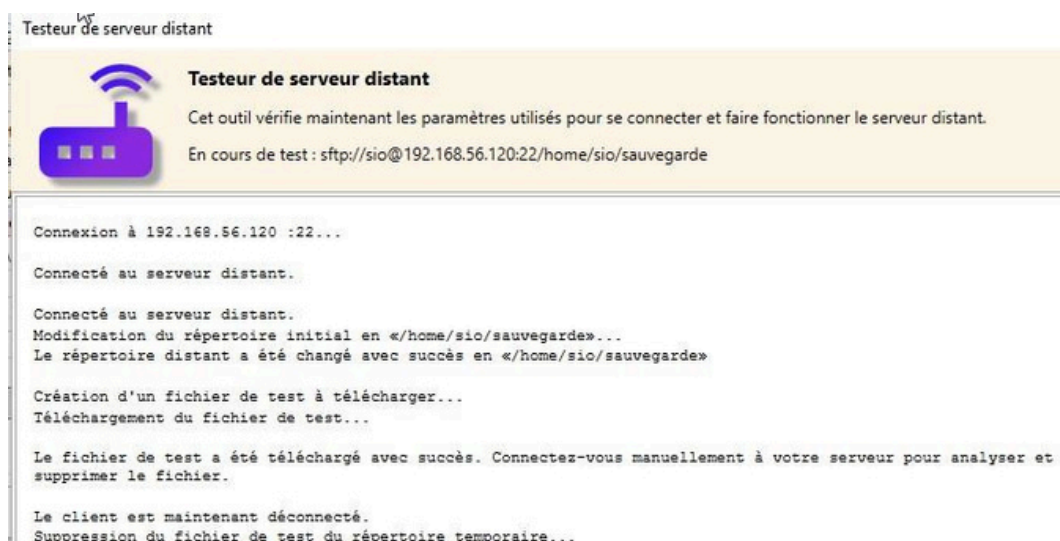
2. Pour la configuration du serveur SFTP, il faut d'abord entrer l'adresse IP de notre serveur DEBIAN, donc "192.168.56.120", avec les identifiants "sio/sio". Comme l'accès en tant que root n'est pas disponible en connexion SSH, nous utilisons ces identifiants. Ensuite, il faut définir le chemin de l'enregistrement des fichiers, donc "AP".



Voici les différents répertoires.



3. On effectue le test avec les paramètres que nous venons d'enregistrer.



Nos fichiers ont été enregistrés avec succès dans le répertoire « sauvegarde ».

```
root@buster:/home/sio/work# ls sauvegarde  
AP  B1  B2  B3
```